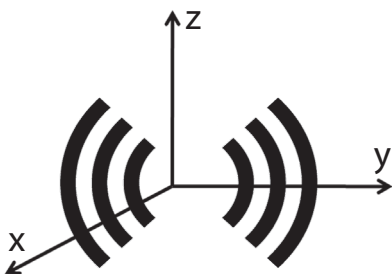
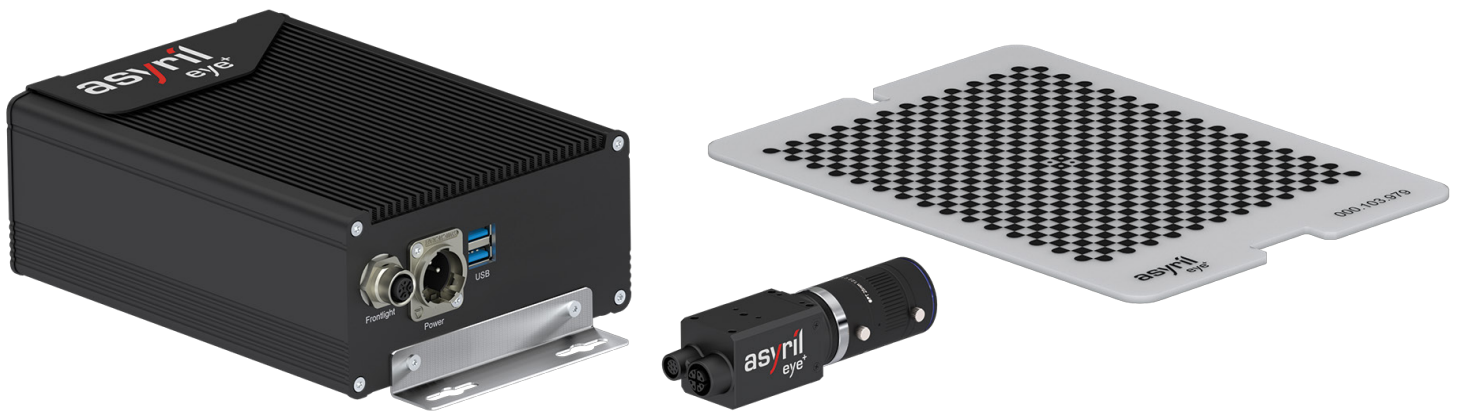
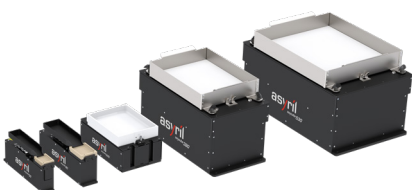


EYE+

Smart Control System, die Intelligenz zwischen Asycube und Roboter. Steuerung des Bunkers, des Asycube, der Kamera und des Roboters über das EYE+ Studio, ein webbasiertes Interface. EYE+ optimiert die Leistung Ihres Asycubes mit integrierter, auf künstlicher Intelligenz basierender Bildverarbeitung auf einem leistungsstarken Controller.



**3-Axis Vibration Technology
Innovation by asyri!**



Vorteile

- ▶ **Einfach zu bedienen:** Für die Einrichtung und Verwendung von EYE+ sind keine Vorkenntnisse im Bereich der industriellen Bildverarbeitung erforderlich, wodurch die Installation schneller ist und die Integrationskosten auf dem Minimum gehalten werden.
- ▶ **Intuitive Rezepterstellung und -konfiguration:** Benutzerfreundliche Schnittstelle mit Schritt-für-Schritt-Anweisungen und Erklärungen macht die Software leicht verständlich. In wenigen Minuten haben Sie ein komplett neues System mit einem kalibrierten Roboter und Vision-Konfiguration. Neue Rezepte werden in einem Bruchteil der Zeit von konventionellen Systemen erstellt.
- ▶ **Plug-and-play:** Entwickelt für die einfache Integration mit allen Asycubes und allen Roboter Fabrikaten für eine problemlose Installation. Einfache, direkte Verbindung und vordefinierte Vision-Parameter mit Hilfefunktion und grafischen Erklärungen ermöglichen eine schnelle Installation, Montage und Parametrierung ohne jegliche Vorkenntnisse.
- ▶ **Alles inklusive:** Leicht zugänglich mit einem Webbrowser, kein Software-Download oder zusätzliche Lizenzierung erforderlich. Keine weitere Software oder Hardware von Drittanbietern erforderlich.
- ▶ **Attraktiv:** Äusserst wettbewerbsfähiger Preis im Vergleich zu traditionellen Lösungen.
- ▶ **Kompatibel mit allen SPS- und Roboter-Steuerungen:** Befehle werden über TCP/IP gesendet, dadurch ist das EYE+ mit jeder Robotermarke kompatibel, und übermittelt die Teile Koordinaten inklusive Griffpunkt and die Roboter Steuerung.

EYE+

Smart Control System, die Intelligenz zwischen Asycube und Roboter.

Was ist EYE+?

EYE+ besteht aus einem kompakten Controller, einer hochauflösenden Kamera und einer Kalibrierplatte. Dieses Plug-and-Play-System läuft auf dem einfach zu bedienenden webbasierten Interface von EYE+ Studio, das keine vertieften Kenntnisse in der industriellen Bildverarbeitung erfordert, um Ihre flexible Pick and Place-Anwendung auszuführen. EYE+ Studio macht es einfach, die Bildverarbeitung zu konfigurieren, eine Hand-Augen Kalibration durchzuführen, Rezepte anzupassen und neue Teile einzulernen.

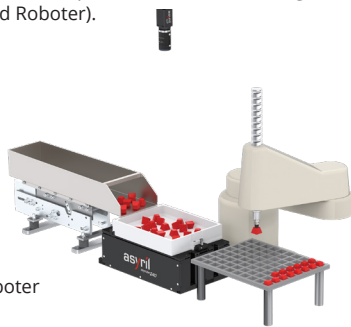
Wie funktioniert es?

Mit Hilfe des Konfigurationsassistenten kann EYE+ Studio in 3 einfachen Schritten eingerichtet werden:

- ▶ Konfiguration der Bildverarbeitung
- ▶ Erstellen eines neuen Rezeptes
- ▶ Hand-Augen Kalibration

Während der Produktion steuert EYE+ alle Komponenten der Anwendung (Asycube, Bunker, Bildverarbeitung und Roboter).

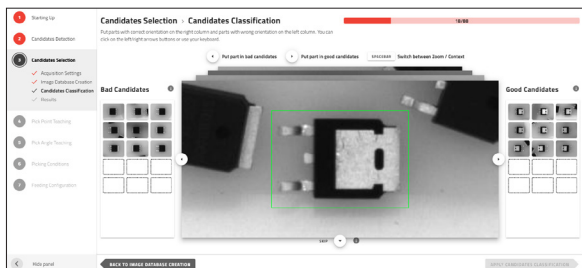
1. Schalten Sie den Bunker zur Beschickung des Asycube ein
2. Aktiviert die richtigen Schwingungen des Asycube
3. Erkennt richtig orientierte Teile
4. Entnahme der Teile von der Pickfläche durch einen Roboter



EYE+ STUDIO

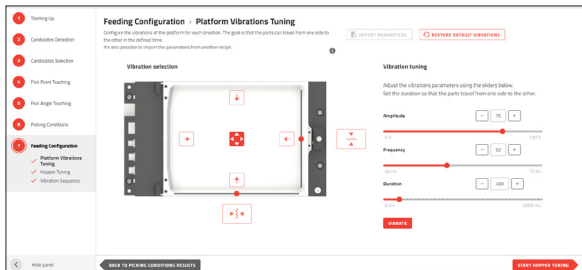
Kandidatenauswahl > Kandidaten-Klassifizierung

- ▶ Einfach nach links oder rechts wischen, für gute und schlechte Teile.



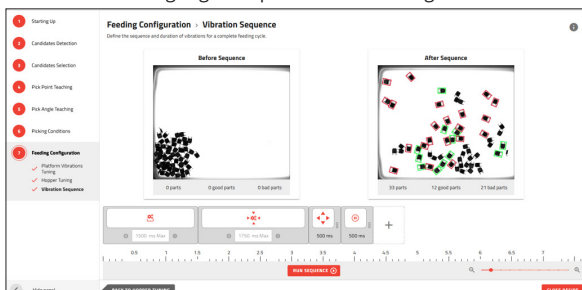
Zuführkonfiguration > Vibrationsfolge

- ▶ Vollständige Kontrolle über Ihren Asycube von EYE+ Studio.



Zuführkonfiguration > Einstellung der Plattformvibrationen

- ▶ Einfache Festlegung der optimalen Reihenfolge zum Verteilen von Teilen.

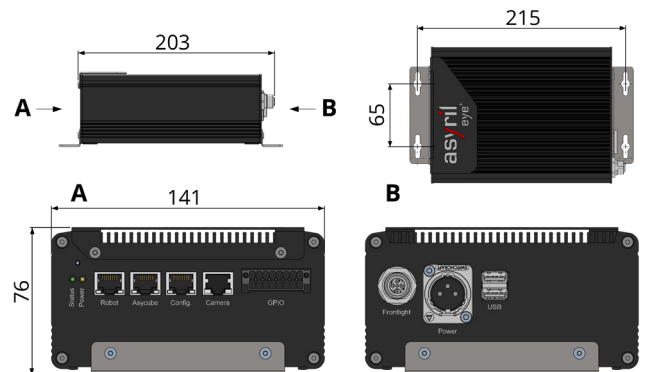


Technische Daten

EIGENSCHAFTEN

Alles in einem Kit	Kontroller, Kamera, Optik, Kalibrierplatte, Versorgungskabel
EYE+ Steuergerät	
Abmessungen	141 x 187 x 71 mm
Gewicht	1.26 kg
Betriebstemperatur	+5°C to 40°C
Stromversorgung	Spannung: +24VDC (+/- 5%) Strom: 6.5 A max
EYE+ Kamera	Hochauflösend (6.3 MP)
Software	EYE+ Studio
Ethernet	4x Gigabit Ethernet (PoE für die Kamera)
Zusätzliche Kabel	Ethernet-Kabel zur SPS oder zum Roboter, Ethernet-Kabel für EYE+ Kamera, Ethernet-Kabel für Asycube (Längen 2, 5, 10, 15 oder 20 Meter)

ABMESSUNGEN IN MILLIMETER (mm)



Arbeitsabstand

Zuführsysteme	Kurzer Arbeitsabstand		Langer Arbeitsabstand	
	[mm]	[~inches]	[mm]	[~inches]
Asycube 530	900	35.43	1260	49.61
Asycube 380	810	31.89	1260	49.61
Asycube 240	790	31.10	1070	42.13
Asycube 80	580	22.83	850	33.46
Asycube 50	390	15.35	560	22.05



Über Asyri

- ▶ Asyri entwickelt, produziert und vertreibt flexible Hochleistungs-Zuführsysteme für Teile und Komponenten der Größe von <0,1 bis 150 mm. Unser innovative 3-Achsen-Vibrationstechnologie eignet sich für lose Teile aller Geometrien und ermöglicht eine extrem teileschonende Zuführung.
- ▶ Die Kernkompetenzen und das umfassende Know-how von Asyri decken alle drei Teilbereiche moderner Zuführtechnik ab: Vibrationstechnik, industrielle Bildverarbeitung und Präzisionsrobotik. Die Konzentration auf diese Felder und unsere in vielen Jahren erworbene Erfahrung versetzen uns in die Lage, innovative, flexible Zuführsysteme für die Herausforderungen von heute und morgen zu entwickeln.

Kontakt

Asyri SA
 Z.I. du Vivier 22
 1690 Villaz-St-Pierre - SWITZERLAND
 Tel +41(0) 26 653 71 90
 sales@asyril.com - www.asyril.com
 youtube.com/AsyriSA

